

KEHRLEISTENSAUGDOSEN

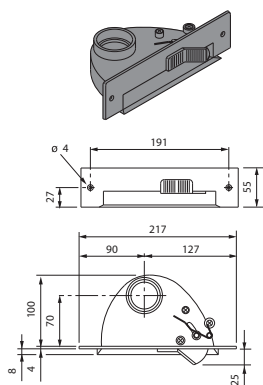
SAUGDOSEN FÜR KEHRLEISTEN

Saugdosen für Kehrleisten

Die Kehrleisten-Saugdosen SISTEM AIR eignen sich zum Einbau in den Sockel der häuslichen Einbauküchen (siehe Bild unten).

Das Ein- und Ausschalten erfolgt mittels eines Pedals auf der Vorderseite der Saugdose. Dank der passenden Einbaudose 1450.16 kann diese Saugdose auch in die Wand eingebaut werden.

NB: die Kehrleisten-Saugdosen sind mit einem elektrischen Kontakt für die Steuerung der Saugzentrale ausgerüstet.



KEHRLEISTEN-SAUGDOSEN

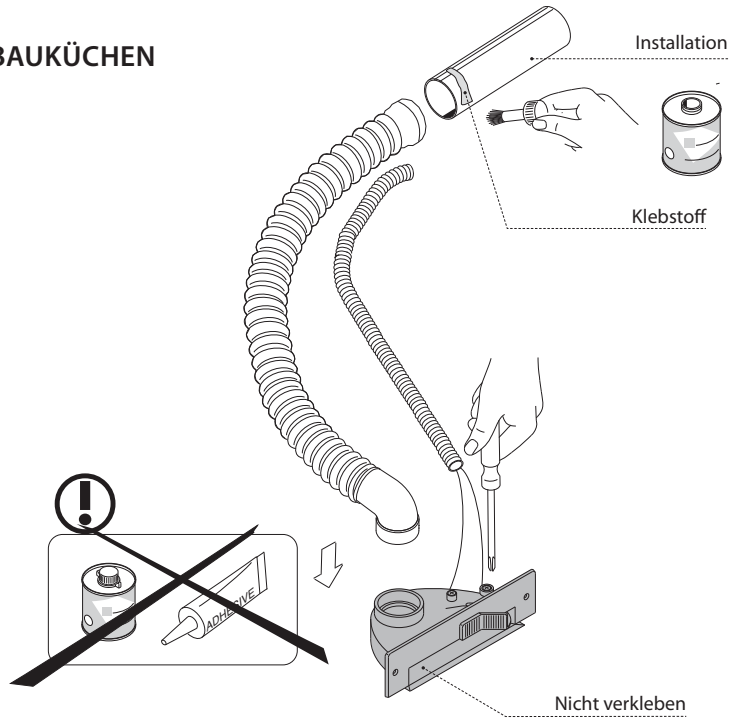
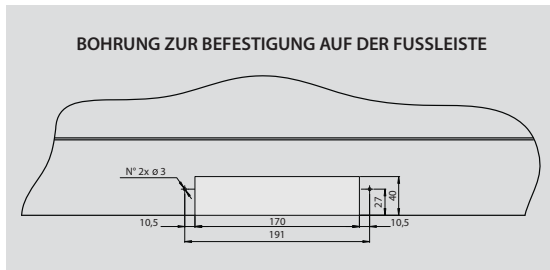
ARTIKEL	PRODUKTBESCHREIBUNG	Farbe	Verpackung Stk.
1464.2	Kehrleisten-Saugdose mit Mikroschalter	<input type="checkbox"/> Weiß	1
1464.3		<input checked="" type="checkbox"/> Schwarz	1
1464.5		<input type="checkbox"/> Silber	1

INSTALLATION DER KEHRLEISTEN-SAUGDOSE

Die Kehrleisten-Saugdosen SYSTEM AIR sind für den Einbau in die Sockel der Einbauküchen oder in einer Wand gedacht. Zur Erstellung des Einbaus ist es notwendig, das Rohrleitungsnetz und die Mikrosteuerleitung (für das Einschalten der Saugzentrale) in die Nähe des Installationspunkts der Saugdose zu bringen.

A - INSTALLATION IN DER SOCKEL DER EINBAUKÜCHEN

Die Kehrleisten-Saugdosen SYSTEM AIR sind extrem einfach zu installieren. In der Tat umfasst der Bausatz eine flexible Schlauchverbindung, die an ihrem einen Ende mit dem Rohrleitungsnetz, Durchmesser 50 mm, mittels dem für die Rohrleitungen benutzten Klebstoff verklebt wird, während das andere Ende, in das einen 90° Bogen eingebaut ist, in den Anschluss-Stutzen der Saugdose eingesteckt wird (nicht festkleben, um die Demontage bei einer Kontrolle hinter der einmontierten Kehrleisten-Saugdose zu erleichtern).



B - INSTALLATION IN DER WAND

Für die Installation in der Wand ist es notwendig, die spezifische Einbaudose Art. 1450.16 zu verwenden (siehe Seite 206 für die Abmessungen). Es ist möglich, die Kehrleisten-Saugdose seitlich (links oder rechts) oder von oben zu verbinden.

